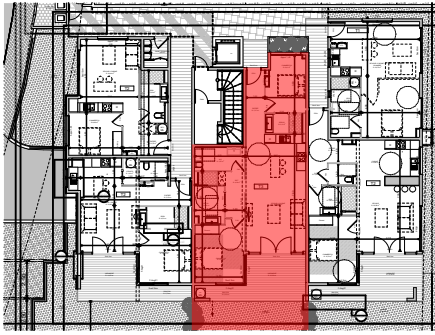


"Résidence Komela"

COMMUNE DE LA POSSESSION

IND 4 - DECEMBRE 2022



Nota: En fonction des nécessités techniques de la réalisation, des modifications sont susceptibles d'être apportées à ce plan. Les soffites, faux-plafonds et gaines sont susceptibles d'évoluer en situation, en nombre et dimensions. Les canalisations, rebords, regards ne sont pas figurés. Les surfaces notées sont indicatives.

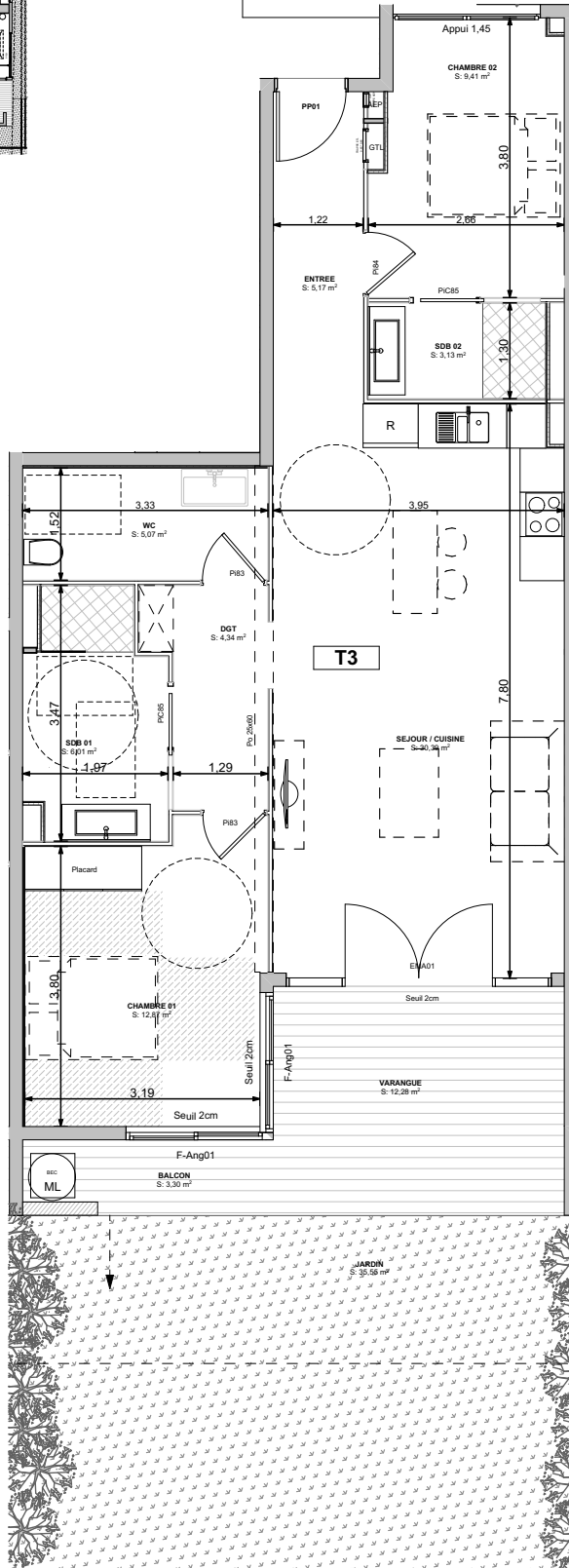


Tableau de surfaces



SURFACES HABITABLES											SURF. ANNEXES							
Séjour	Cuis.	Ch.1	Ch.2	Ch.3	Celier	SàM	Wc 1	Sdb1	Sdb2	Entree	Dgts1	Dgts 2	Séch.	Var.	Jard.	Terr.	Balc.	Porche
30,39m ²	3,39m ²	12,87 m ²	9,41 m ²				5,07 m ²	6,01m ²	3,13 m ²	5,17 m ²	4,35 m ²			12,28 m ²	35,55 m ²		3,30m ²	
TOTAL SURFACES HABITABLES: 76,40 m ²							TOTAL SURFACES ANNEXES: 51,13 m ²					1 place de stationnement						
Appt: 02			Type: T3			SCCV RESIDENCE KOMELA					Etage: RDC			Batiment: 1		Echelle: 1/100		