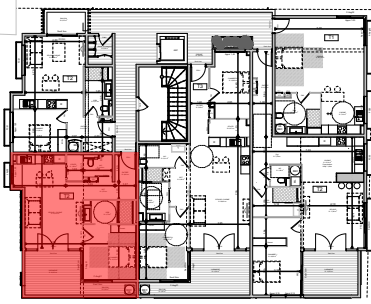


"Résidence Komela"

COMMUNE DE LA POSSESSION

IND 4 - DECEMBRE 2022



Nota: En fonction des nécessités techniques de la réalisation, des modifications sont susceptibles d'être apportées à ce plan. Les soffites, faux-plafonds et gaines sont susceptibles d'évoluer en situation, en nombre et dimensions. Les canalisations, rebords, regards ne sont pas figurés. Les surfaces notées sont indicatives.

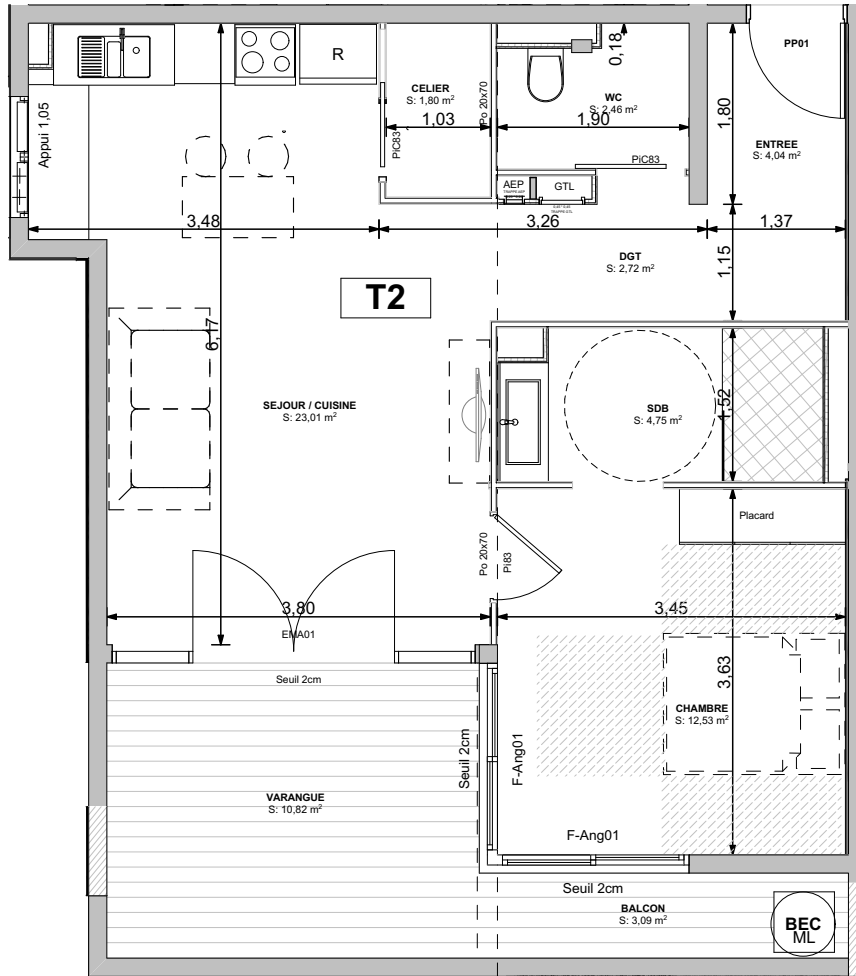


Tableau de surfaces



SURFACES HABITABLES												SURF. ANNEXES						
Séjour	Cuis.	Ch.1	Ch.2	Ch.3	Celier	SàM	Wc 1	Sdb1	Sdb2	Entree	Dgts1	Dgts 2	Séch.	Var.	Jard.	Terr.	Balc.	Porche
23,01 m ²	12,53 m ²				1,80 m ²		2,46 m ²	4,75 m ²		4,04 m ²	2,72 m ²			10,82 m ²			3,09 m ²	

TOTAL SURFACES HABITABLES: 51,31 m² **TOTAL SURFACES ANNEXES:** 13,91 m² 1 place de stationnement

Appt: 05	Type: T2	Etage: R+1	Batiment: 1	Echelle: 1/100
SCCV RESIDENCE KOMELA				