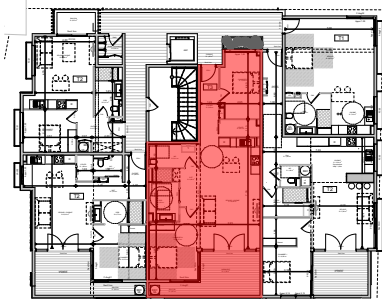


"Résidence Komela"

COMMUNE DE LA POSSESSION

ND 4 - DECEMBRE 2022



Nota: En fonction des nécessités techniques de la réalisation, des modifications sont susceptibles d'être apportées à ce plan. Les soffites, faux-plafonds et gaines sont susceptibles d'évoluer en situation, en nombre et dimensions. Les canalisations, rebords, regards ne sont pas figurés. Les surfaces notées sont indicatives.

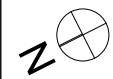
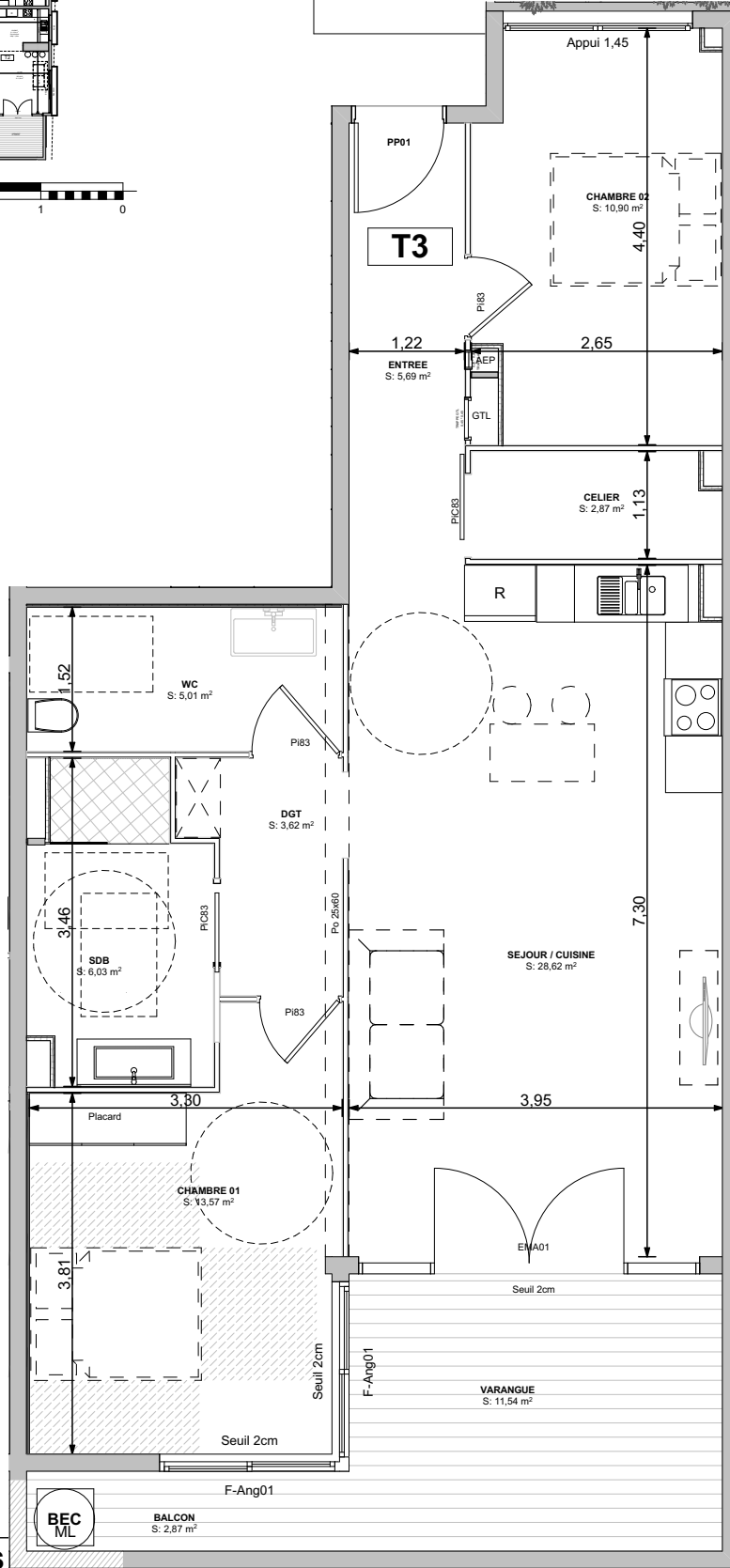


Tableau de surfaces

SURFACES												SURF. ANNEXES							
Séjour	Cuis.	Ch.1	Ch.2	Ch.3	Celier	SàM	Wc 1	Sdb1	Sdb2	Entree	Dgts1	Dgts 2	Séch.	Var.	Jard.	Terr.	Balc.	Porche	
28,62 m ²		13,57 m ²	10,90 m ²		2,87 m ²		5,01 m ²	6,03 m ²		5,69 m ²	3,62 m ²			11,54 m ²				2,87 m ²	
TOTAL SURFACES HABITABLES: 76,31 m ²						TOTAL SURFACES ANNEXES: 14,41 m ²						1 place de stationnement							

Appt: 06	Type: T3	SCCV RESIDENCE KOMELA	Etage: R+1	Batiment: 1	Echelle: 1/100
---------------------------	---------------------------	--	-----------------------------	------------------------------	---------------------------------